

ИНФОРМАЦИОННЫЙ БЮЛЛЕТЕНЬ
органов местного самоуправления
Пижанского муниципального
округа Кировской области

(учрежден решением Думы Пижанского муниципального округа от 29.12.2021 № 6/71)

№ 31(96)

от 06.06.2025 года

Учредитель: Дума Пижанского муниципального округа Кировской области

Тираж: 1 экземпляр

Ответственный за выпуск: Дума Пижанского муниципального округа Кировской области, администрация
Пижанского муниципального округа Кировской области

СОДЕРЖАНИЕ

1.	Сообщение о возможном установлении публичного сервитута
2.	Протокол № 2 Заседания комиссии по подведению итогов опроса граждан в д.Мари-Ошаево Пижанского муниципального округа Кировской области с 05 мая 2025 года по 30 мая 2025 года
3.	Проект решения Думы Пижанского муниципального округа «Об утверждении результатов опроса граждан на территории д.Мари-Ошаево Пижанского муниципального округа Кировской области»

В связи с поступившим ходатайством ООО «Газпром газификация» об установлении публичного сервитута, в соответствии со статьями 39.37, 39.42 Земельного кодекса Российской Федерации администрация Пижанского муниципального округа Кировской области извещает правообладателей (собственников, арендаторов и обладателей иных прав), о возможном установлении публичного сервитута сроком на 3 года в отношении земель и (или) земельных участков в том числе:

земельного участка с кадастровым номером 43:26:401101:280, расположенного на территории Пижанского муниципального округа Кировской области, площадью 15805 кв.м.;

земельного участка с кадастровым номером 43:26:000000:22 (вх. 43:26:401101:4), расположенного на территории Пижанского муниципального округа Кировской области, площадью 87 кв.м.;

земельного участка с кадастровым номером 43:26:370401:136, расположенного на территории Пижанского муниципального округа Кировской области, площадью 37895 кв.м.;

земельного участка с кадастровым номером 43:26:000000:32 (вх. 43:26:370401:10, 43:26:310601:33, 43:26:310601:32, 43:26:310601:26, 43:26:351801:30, 43:26:331601:52), расположенного на территории Пижанского муниципального округа Кировской области, площадью 83624 кв.м.;

земельного участка с кадастровым номером 43:26:310601:238, расположенного на территории Пижанского муниципального округа Кировской области, площадью 42731 кв.м.;

земельного участка с кадастровым номером 43:26:000000:620, расположенного на территории Пижанского муниципального округа Кировской области, площадью 4274 кв.м.;

земельного участка с кадастровым номером 43:26:000000:5 (вх. 43:26:331601:54), расположенного на территории Пижанского муниципального округа Кировской области, площадью 18869 кв.м.;

земельного участка с кадастровым номером 43:31:000000:396, расположенного на территории Пижанского муниципального округа Кировской области, площадью 380 кв.м.;

земельного участка в кадастровом квартале 43:26:401101, расположенного на территории Пижанского муниципального округа Кировской области, площадью 648 кв.м.;

земельного участка в кадастровом квартале 43:26:370401, расположенного на территории Пижанского муниципального округа Кировской области, площадью 3943 кв.м.;

земельного участка в кадастровом квартале 43:26:310601, расположенного на территории Пижанского муниципального округа Кировской области, площадью 214 кв.м.;

земельного участка в кадастровом квартале 43:26:351801, расположенного на территории Пижанского муниципального округа Кировской области, площадью 3495 кв.м.;

земельного участка в кадастровом квартале 43:26:331601, расположенного на территории Пижанского муниципального округа Кировской области, площадью 343 кв.м.,

для складирования строительных и иных материалов, возведения некапитальных строений, сооружений (включая ограждения, бытовки, навесы) и (или) размещение строительной техники, которые необходимы для обеспечения строительства, реконструкции, ремонта инженерных сооружений, объектов транспортной инфраструктуры федерального, регионального или местного значения, на срок указанных строительства, реконструкции, ремонта, согласно приложенной схеме расположения границ публичного сервитута.

Заинтересованные лица, в течение пятнадцати дней со дня опубликования данного извещения вправе ознакомиться с поступившим ходатайством об установлении публичного сервитута и прилагаемым к нему описанием местоположения границ публичного сервитута, по адресу: Кировская область, Пижанский район, пгт. Пижанка, ул. Труда, д. 25, каб. 31, 37, Отдел по управлению муниципальным имуществом и земельными ресурсами, с 07.45 до 17.00 московского времени с понедельника по четверг, пятница с 07.45 до 15.45 (перерыв на обед с 12.00 до 13.00 московского времени), тел. (883355) 2-21-71, 2-21-49.

Правообладатели земельных участков, в отношении которых испрашивается публичный сервитут, если их права не зарегистрированы в Едином государственном реестре недвижимости, в течение пятнадцати дней со дня опубликования сообщения, подают в орган, уполномоченный на установление публичного сервитута, заявления об учете их прав (обременений прав) на земельные участки с приложением копий документов, подтверждающих эти права (обременения прав) и с указанием способа связи с правообладателями указанных земельных участков (адрес, телефон, адрес электронной почты и т.д.)

Сообщение о возможном установлении публичного сервитута размещено в информационном бюллетене органа местного самоуправления Пижанский муниципальный округ Кировской области и на официальном сайте

муниципального образования Пижанский муниципальный округ по месту нахождения земельного участка: <https://pizhanka-r43.gosuslugi.ru/>

Протокол № 2
Заседания комиссии по подведению итогов опроса граждан
в д.Мари-Ошаево Пижанского муниципального округа Кировской
области
с 05 мая 2025 года по 30 мая 2025 года

Дата проведения: 02.06.2024 г.

Время проведения: 08.00 часов

Место проведения: фойе ОЦМК д. Мари-Ошаево,
Пижанского района Кировской области

Члены комиссии: Скрипина Татьяна Николаевна – заместитель заведующего Пижанским территориальным отделом, Чельникова Алевтина Павловна – ведущий специалист Пижанского территориального отдела, члены комиссии, Блинова Е.П., Егорова Л.И., Протасова Н.А., Рыбакова Н.А.

П О В Е С Т К А Д Н Я:

1. Выбор председателя и секретаря собрания.
2. О подведении итогов опроса граждан в д.Мари-Ошаево.

Х О Д С О Б Р А Н И Я:

1. Выбор председателя и секретаря собрания

СЛУШАЛИ: Протасову Н.Т. - необходимо выбрать председателя и секретаря собрания, предложено председателем выбрать Скрипину Т.Н. секретарем – Чельникову А.П. возражений и иных предложений не поступило.

ГОЛОСОВАЛИ: «ЗА» - 5 чел.;
«ПРОТИВ» - 0 чел.;
«ВОЗДЕРЖАЛИСЬ» - 0 чел.

РЕШИЛИ: Председатель собрания Наймушина Татьяна Владимировна – заведующий Пижанским территориальным отделом администрации Пижанского муниципального округа, секретарь Чельникова Алевтина Павловна – ведущий специалист Пижанского территориального отдела администрации Пижанского муниципального округа

2. О подведении итогов опроса граждан в д.Мари-Ошаево.

СЛУШАЛИ: Скрипина Т.Н. напомнила присутствующим, что по состоянию на 01.01.2025 года численность граждан, фактически проживающих в д.Мари-Ошаево, составляет 213 человек, из них избирательным правом обладают 158 человек. 05 мая 2025 года проведено заседание комиссии, где были определены лица для проведения опроса граждан, изготовлены 158 опросных листа. Члены комиссии приняли решение самим провести опрос граждан, также привлекли специалистов Пижанского территориального отдела Батухтину А.В. и Скрипину Т.Н.

Решением Думы Пижанского муниципального округа от 30.04.2025 № 28/378 «О проведении опроса граждан на территории д.Мари-Ошаево Пижанского муниципального округа Кировской области» установлена минимальная численность жителей участвующих в опросе – 2/3 от числа граждан, обладающих избирательным голосом и проживающих в д.Мари-Ошаево. К сожалению, жители д.Мари-Ошаево проявили низкую активность, в опросе приняло участие всего 60 человек, что составляет 37,9 % из числа граждан обладающим избирательным правом голоса. В связи с этим, следует считать опрос граждан на территории д.Мари-Ошаево Пижанского муниципального округа не состоявшимся.

ГОЛОСОВАЛИ: «ЗА» - 5 чел.;
«ПРОТИВ» - 0 чел;
«ВОЗДЕРЖАЛИСЬ» - 0 чел.

РЕШИЛИ: Принять к сведению информацию Наймушиной Т.В. о подведении итогов опроса граждан в д.Мари-Ошаево.

Список граждан, принявших участие в опросе, прилагается.

Председатель собрания _____ Скрипина Т.Н.
Секретарь собрания _____ Чельникова А.П.

Список граждан, принявших участие в опросе.

1. «Обустройство детской спортивной площадки в д.Мари-Ошаево Пижанского района Кировской области» - 8 опросных листов.

№ п/п	Ф.И.О.	Год рождения	Адрес проживания
1	Протасова Нина Тимофеевна	1962	д.Мари-Ошаево, ул.Почтовая, д.2
2	Чирков Сергей Иванович	1977	д.Мари-Ошаево, ул.Северная, д.1
3	Басманова Валентина Филимоновна	1963	д.Мари-Ошаево, пер.Первый, д.1, кв.2
4	Одинцова Любовь Николаевна		д.Мари-Ошаево, ул.Почтовая, д.4, кв.3
5	Басманова Вячеслав Геннадьевич	196	д.Мари-Ошаево, пер.Первый, д.1, кв.2
6	Рыбаков Анатолий Васильевич	1958	д.Мари-Ошаево, ул.Почтовая, д.2
7	Одинцов Леонид Евгеньевич		д.Мари-Ошаево, ул.Почтовая, д.4, кв.3
8	Чиркова Галина Ивановна	1956	д.Мари-Ошаево, ул.Северная, д.1

2. «Прокладка магистральной водопроводной сети на ул.Садовая д.Мари-Ошаево, Пижанского района Кировской области» - 50 опросных листов

№ п/п	Ф.И.О.	Год рождения	Адрес проживания
1	Муржинов Сергей Ильич	1973	д.Мари-Ошаево, ул.Зеленая, д.5
2	Русинов Владимир Михайлович	1974	д.Мари-Ошаево, ул.Зеленая, д.4а
3	Русинов Алексей Михайлович	1976	д.Мари-Ошаево, ул.Зеленая, д.3
4	Одинцова Анна Ивановна	194	д.Мари-Ошаево, ул.Зеленая, д.2
5	Ельмаков Александр Петрович	1978	д.Мари-Ошаево, ул.Зеленая, д.8
6	Ельмакова Татьяна Ивановна		д.Мари-Ошаево, ул.Садовая, д.18, кв.2
7	Лампеева Лидия Васильевна	1958	д.Мари-Ошаево, ул.Садовая, д.28
8	Русинов Сергей Михайлович	1972	д.Мари-Ошаево, ул.Садовая, д.2а
9	Коновалов Аркадий Архипович	1960	д.Мари-Ошаево, ул.Садовая, д.23
10	Коновалова Раиса Николаевна	1965	д.Мари-Ошаево, ул.Садовая, д.23
11	Егоров Олег Валерьевич	1977	д.Мари-Ошаево, ул.Садовая, д.14
12	Зырина Ирина Ивановна	1979	д.Мари-Ошаево, ул.Садовая, д.14
13	Окашева Валентина Аркадьевна	1965	д.Мари-Ошаево, ул.Садовая, д.8, кв.1
14	Альминов Евгений Васильевич	1958	д.Мари-Ошаево, ул.Садовая, д.9
15	Ештубаев Николай Ипатович	1974	д.Мари-Ошаево, ул.Садовая, д.7б
16	Ештубаева Анжелла Александровна	1980	д.Мари-Ошаево, ул.Садовая, д.7б
17	Тараканова Татьяна Анатольевна		д.Мари-Ошаево, ул.Садовая, д.18, кв.1
18	Тараканов Анатолий Алексеевич	1965	д.Мари-Ошаево, ул.Садовая, д.18, кв.1
19	Прокопец Алевтина Васильевна	1972	д.Мари-Ошаево, ул.Садовая, д.17
20	Коновалова Елена Аркадьевна	1977	д.Мари-Ошаево, ул.Садовая, д.6
21	Иванова Нина Архиповна	1952	д.Мари-Ошаево, ул.Садовая, д.25, кв.1
22	Муржинова Галина Александровна	1952	д.Мари-Ошаево, ул.Садовая, д.13

23	Егорова Людмила Ивановна	1976	д.Мари-Ошаево, ул.Садовая, д.12, кв.2
24	Зверев Игорь Сергеевич		д.Мари-Ошаево, ул.Садовая, д.12, кв.2
25	Бурманова Елизавета Н.	1966	д.Мари-Ошаево, ул.Кооперативная, д.4а, кв.2
26	Чиркова Елена Владимировна	1988	д.Мари-Ошаево, ул.Восточная, д.3
27	Енваев Юрий Евгеньевич	1972	д.Мари-Ошаево, ул.Восточная, д.7
28	Пибаев Вячеслав Петрович	1963	д.Мари-Ошаево, ул.Восточная, д.5
29	Ешенгулов Юрий Петрович	1970	д.Мари-Ошаево, ул.Восточная, д.4
30	Долгушев Владимир Валентинович	1974	д.Мари-Ошаево, ул.Южная, д.1, кв.2
31	Русинова Надежда Витальевна	1980	д.Мари-Ошаево, ул.Южная, д.2, кв.2
32	Беляев Алексей Александрович	1969	д.Мари-Ошаево, ул.Южная, д.3, кв.1
33	Пузырников Сергей Вячеславович	1982	д.Мари-Ошаево, ул.Южная, д.11, кв.1
34	Егоров Юрий Михайлович	1966	д.Мари-Ошаево, ул.Южная, д.8, кв.1
35	Одинцов Алексей Юрьевич	1992	д.Мари-Ошаево, ул.Северная, д.10
36	Одинцова Валентина Яковлевна	1972	д.Мари-Ошаево, ул.Северная, д.10
37	Тутубалин Леонид Николаевич	1965	д.Мари-Ошаево, ул.Северная, д.6, кв.1
38	Буюкли Петр Флорьевич		д.Мари-Ошаево, ул.Северная, д.3, кв.1
39	Буюкли Раиса Валентиновна		д.Мари-Ошаево, ул.Северная, д.3, кв.1
40	Ельмакова Алевтина Дмитриевна	196	д.Мари-Ошаево, ул.Северная, д.3, кв.2
41	Ельмаков Виталий Анатольевич		д.Мари-Ошаево, ул.Северная, д.3, кв.2
42	Чиванова Надежда Александровна	1964	д.Мари-Ошаево, ул.Северная, д.9
43	Чирков Аркадий Александрович		д.Мари-Ошаево, ул.Северная, д.7, кв.1
44	Чиркова Зинаида Васильевна		д.Мари-Ошаево, ул.Северная, д.7, кв.1
45	Тупкина Зинаида Васильевна		д.Мари-Ошаево, ул.Северная, д.5, кв.1
46	Туруева Людмила Геннадьевна	1960	д.Мари-Ошаево, ул.Северная, д.5, кв.2
47	Муржинов Леонид Александрович		д.Мари-Ошаево, ул.Северная, д.6, кв.2
48	Муржинова Валентина Васильевна		д.Мари-Ошаево, ул.Северная, д.6, кв.2
49	Лампеев Алексей Николаевич	1980	д.Мари-Ошаево, ул.Набережная, д.5, кв.1
50	Ештубаев Анатолий Ипатович	1961	д.Мари-Ошаево, ул.Почтовая, д.5, кв.2

Число недействительных листов – 2 (два)

ПРОЕКТ

**ДУМА ПИЖАНСКОГО МУНИЦИПАЛЬНОГО ОКРУГА
КИРОВСКОЙ ОБЛАСТИ**

РЕШЕНИЕ

___.06.2025

№ /

пгт Пижанка

**Об утверждении результатов опроса граждан на территории
д.Мари-Ошаево Пижанского муниципального округа
Кировской области**

В соответствии с Федеральными законами от 06.10.2003 №131-ФЗ «Об общих принципах местного самоуправления в Российской Федерации», в соответствии, в соответствии со статьей 22 Устава муниципального образования Пижанский муниципальный округ Кировской области, утвержденным решением Думы Пижанского муниципального округа Кировской области от 27.10.2021 №3 /21 и Положением о порядке проведения опроса граждан в муниципальном образовании Пижанский муниципальный округ Кировской области, утвержденным решением Думы Пижанского муниципального округа Кировской области от 29.06.2022 № 9/133, заслушав информацию об итогах проведения опроса граждан территории д.Мари-Ошаево Дума Пижанского муниципального округа РЕШИЛА:

1. Считать опрос граждан в д.Мари-Ошаево Пижанского муниципального округа несостоявшимся, так как в опросе приняло участие 60 человек, что составляет 37,9 % от числа граждан обладающим избирательным правом голоса.
2. Направить данное решение в прокуратуру Пижанского района Кировской области на проведение антикоррупционной экспертизы.
3. Опубликовать настоящее решение в Информационном бюллетене органов местного самоуправления Пижанского муниципального округа Кировской области и на официальном сайте Пижанского муниципального округа Кировской области.
4. Настоящее решение вступает в силу со дня его опубликования

Председатель Думы
Пижанского муниципального округа

В.И. Лаптева

Глава
Пижанского муниципального округа

А.Н. Васенин

ПОДГОТОВЛЕНО

Ведущий специалист Пижанского
территориального отдела

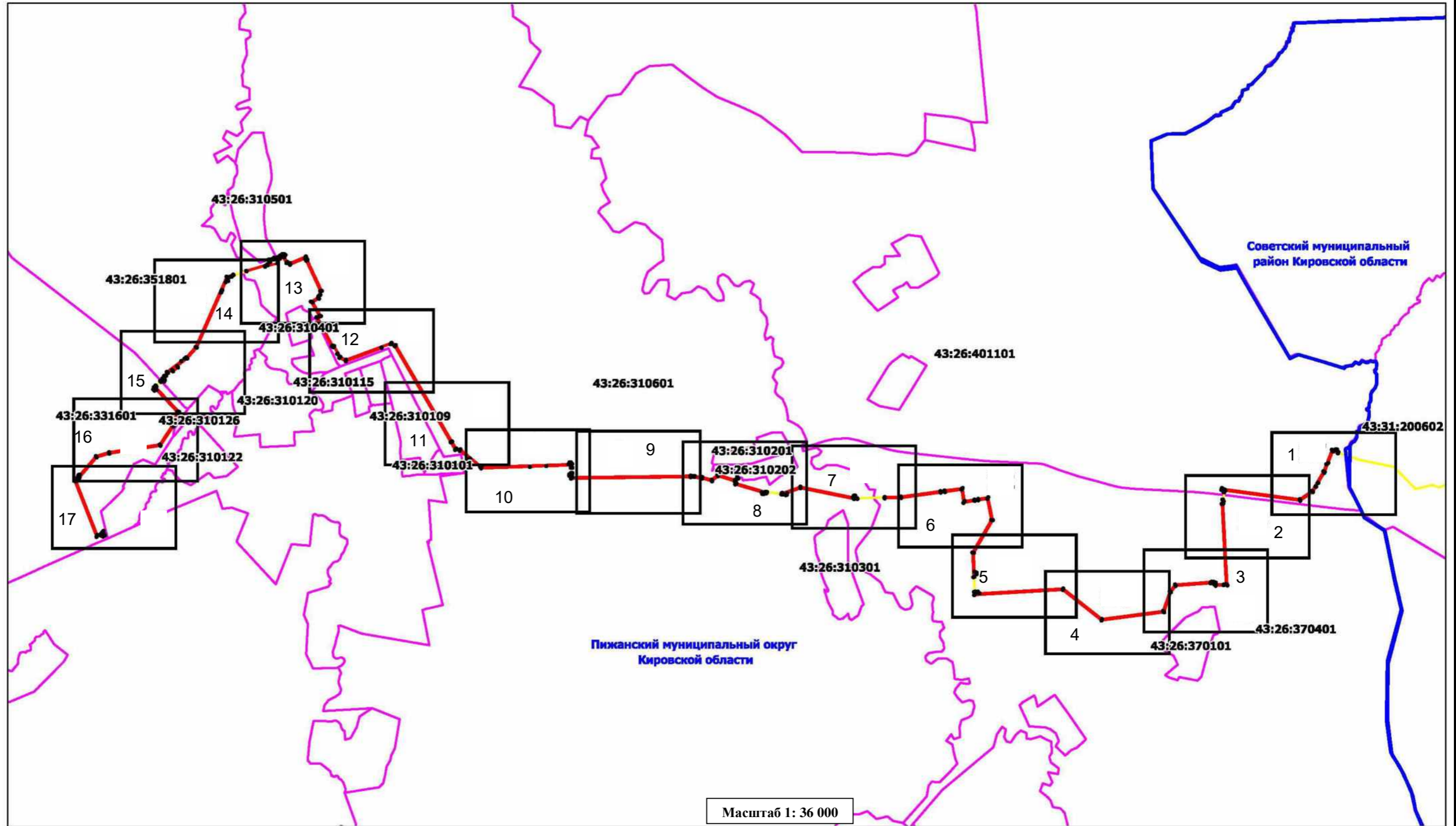
А.П. Чельникова

СОГЛАСОВАНО

Консультант - юрисконсульт отдела
юридической и кадровой работы
Пижанского муниципального округа
Кировской области

О.В. Эштыганов

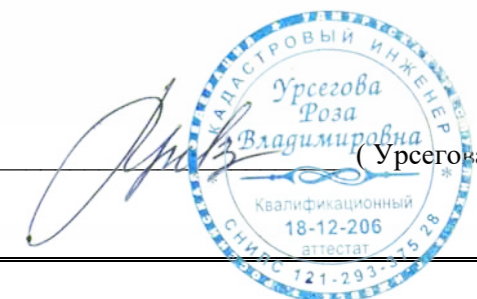
Схема расположения границ публичного сервитута



Используемые условные знаки и обозначения:

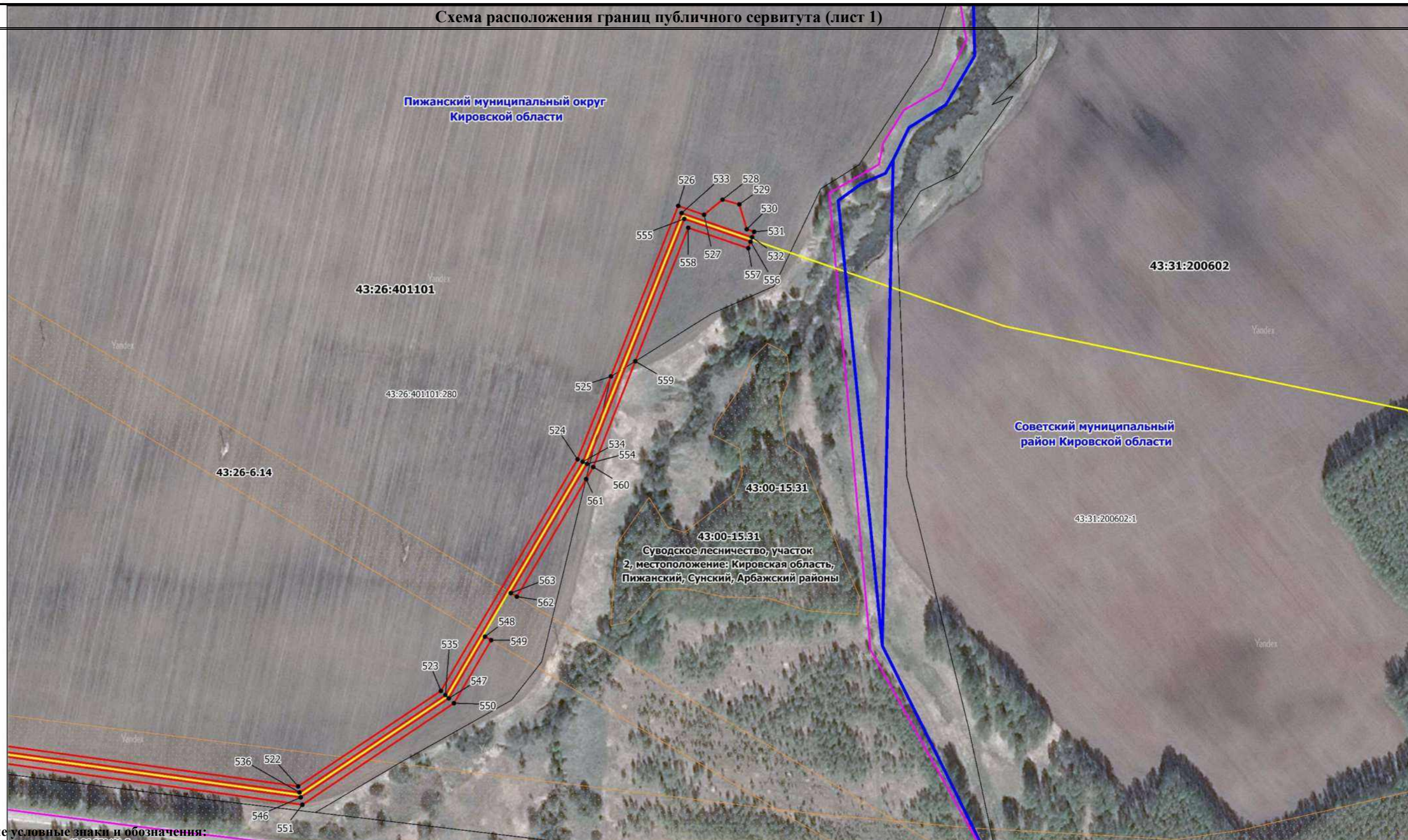
- 5 - Образующая точка, сведения о которой позволяют однозначно определить ее местоположение
- Ось трассы и проектные границы публичного сервитута
- Существующая часть границы, имеющиеся в ЕГРН сведения о которой достаточны для определения ее местоположения
- пгт Пижанка - Наименование населенного пункта
- Граница кадастрового квартала
- 43:26:310601 - Кадастровый квартал
- 43:26:310126:40 - Кадастровый номер земельного участка
- Граница муниципального образования
- Граница ЗОУИТ

Подпись



(Урсегорова Р.В.)

Схема расположения границ публичного сервитута (лист 1)



Используемые условные знаки и обозначения:

- 5 - Образующая точка, сведения о которой позволяют однозначно определить ее местоположение
- Ось трассы и проектные границы публичного сервитута
- Существующая часть границы, имеющиеся в ЕГРН сведения о которой достаточны для определения ее местоположения
- Наименование населенного пункта
- Граница кадастрового квартала
- Кадастровый квартал
- Кадастровый номер земельного участка
- Граница муниципального образования
- Граница ЗОУИТ

Масштаб 1: 3000

Подпись

Урсегова Роза Владимировна

(Урсегова Р.В.)



Схема расположения границ публичного сервитута (лист 2)



Используемые условные знаки и обозначения:

- 5 - Образующая точка, сведения о которой позволяют однозначно определить ее местоположение
- Ось трассы и проектные границы публичного сервитута
- Существующая часть границы, имеющиеся в ЕГРН сведения о которой достаточны для определения ее местоположения
- Наименование населенного пункта
- Граница кадастрового квартала
- Кадастровый квартал
- Кадастровый номер земельного участка
- Граница муниципального образования
- Граница ЗОУИТ

Масштаб 1: 3000



Подпись _____ (Урсегова Р.В.)

Схема расположения границ публичного сервитута (лист 3)



Используемые условные знаки и обозначения:

- 5 - Образуемая точка, сведения о которой позволяют однозначно определить ее местоположение
- Ось трассы и проектные границы публичного сервитута
- Существующая часть границы, имеющиеся в ЕГРН сведения о которой достаточны для определения ее местоположения
- пгт Пижанка - Наименование населенного пункта
- Граница кадастрового квартала
- 43:26:310601 - Кадастровый квартал
- 43:26:310126:40 - Кадастровый номер земельного участка
- Граница муниципального образования
- Граница ЗОУИТ

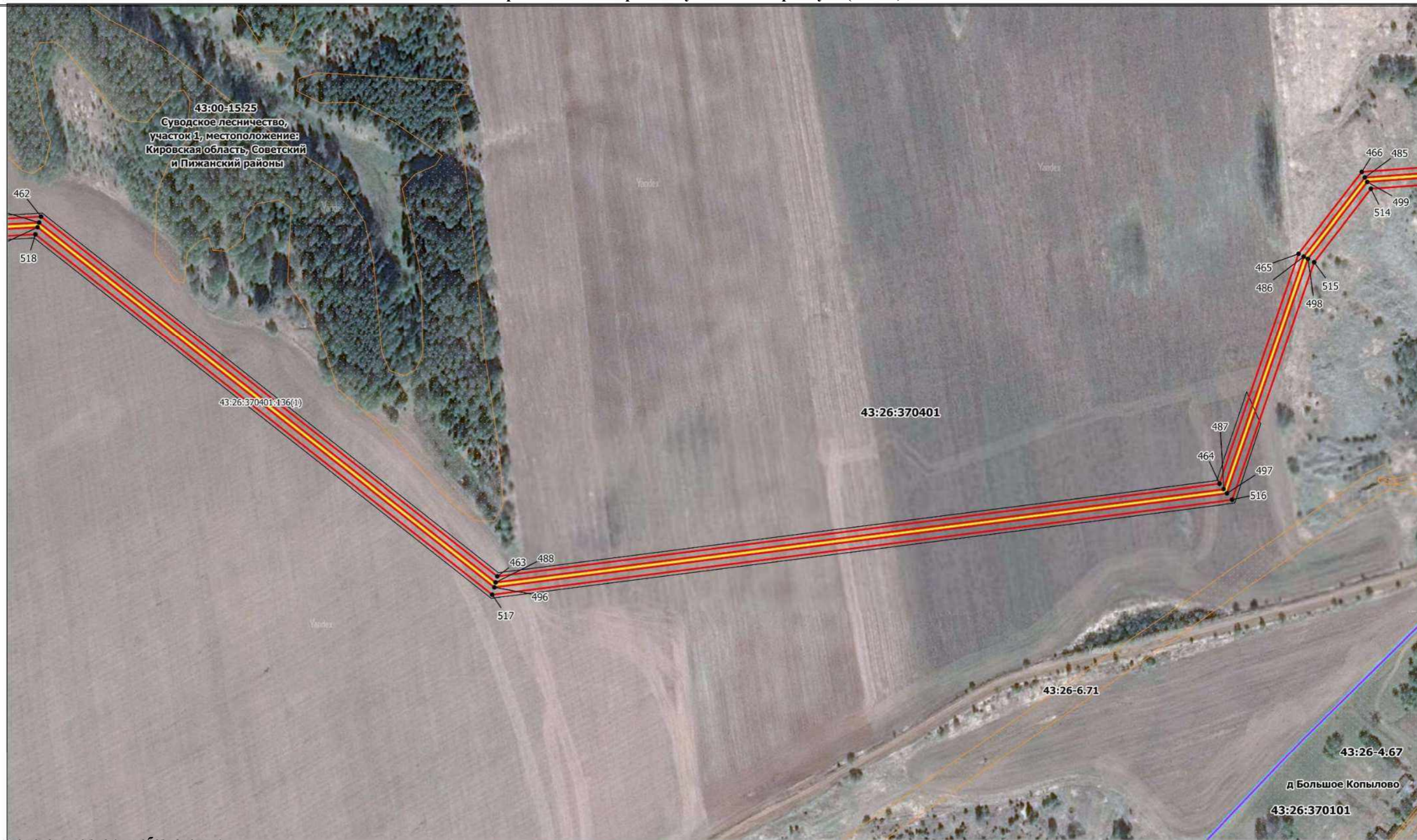
Масштаб 1: 3000

Подпись _____



(Урегова Р.В.)

Схема расположения границ публичного сервитута (лист 4)



Используемые условные знаки и обозначения:

- 5 - Образуемая точка, сведения о которой позволяют однозначно определить ее местоположение
- Ось трассы и проектные границы публичного сервитута
- Существующая часть границы, имеющиеся в ЕГРН сведения о которой достаточны для определения ее местоположения
- пгт Пижанка - Наименование населенного пункта
- Граница кадастрового квартала
- 43:26:310601 - Кадастровый квартал
- 43:26:310126:40 - Кадастровый номер земельного участка
- Граница муниципального образования
- Граница ЗОУИТ

Масштаб 1: 3000

Подпись _____



(Урсегова Р.В.)

Схема расположения границ публичного сервитута (лист 5)



Используемые условные знаки и обозначения:

- 5 - Образующая точка, сведения о которой позволяют однозначно определить ее местоположение
- Ось трассы и проектные границы публичного сервитута
- Существующая часть границы, имеющиеся в ЕГРН сведения о которой достаточны для определения ее местоположения
- пгт Пижанка - Наименование населенного пункта
- Граница кадастрового квартала
- 43:26:310601 - Кадастровый квартал
- 43:26:310126:40 - Кадастровый номер земельного участка
- Граница муниципального образования
- Граница ЗОУИТ

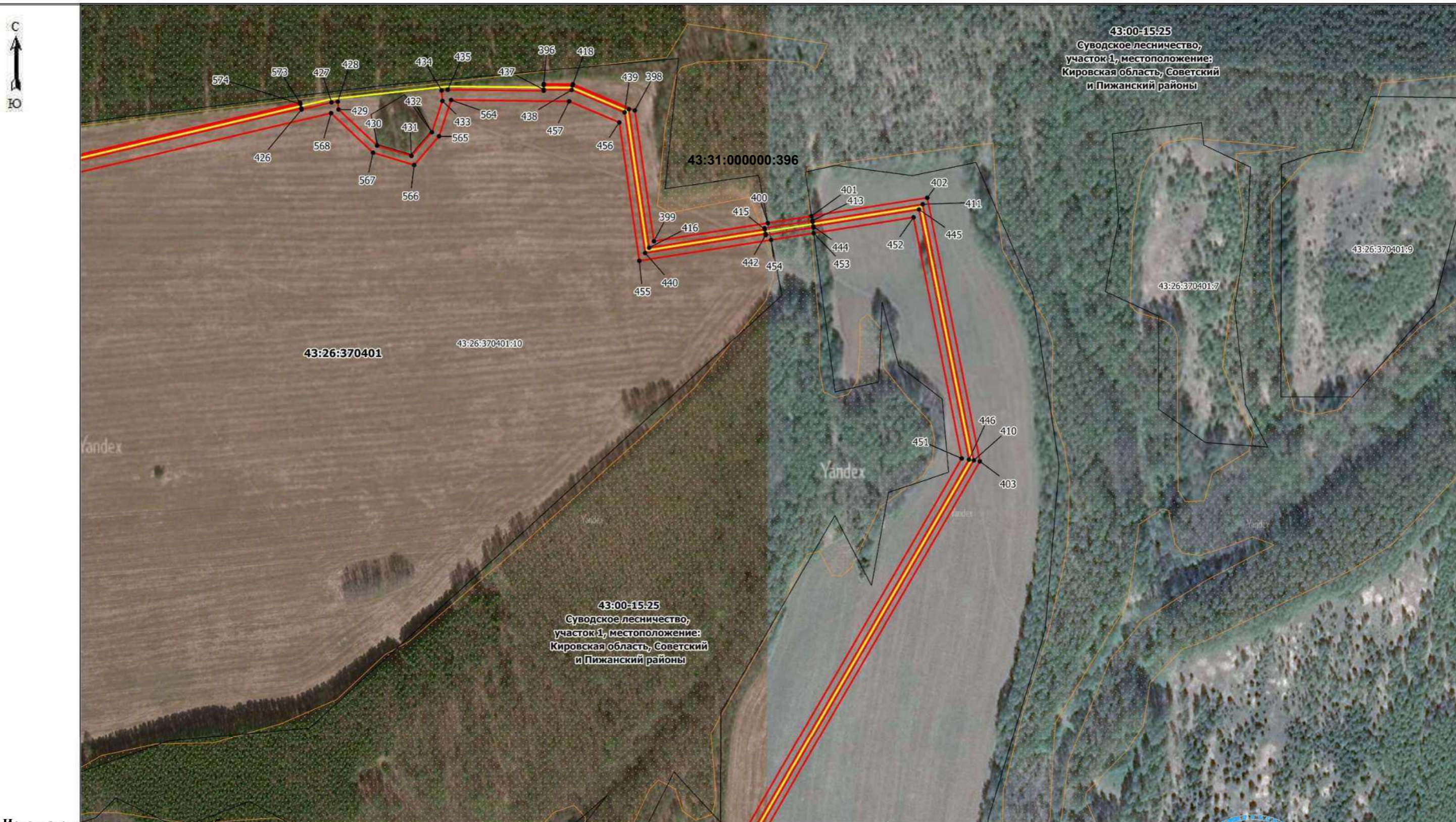
Масштаб 1: 3000

Подпись


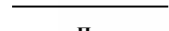
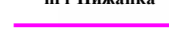
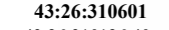
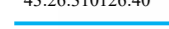





(Урсегова Р.В.)

Схема расположения границ публичного сервитута (лист 6)



Используемые условные знаки и обозначения:

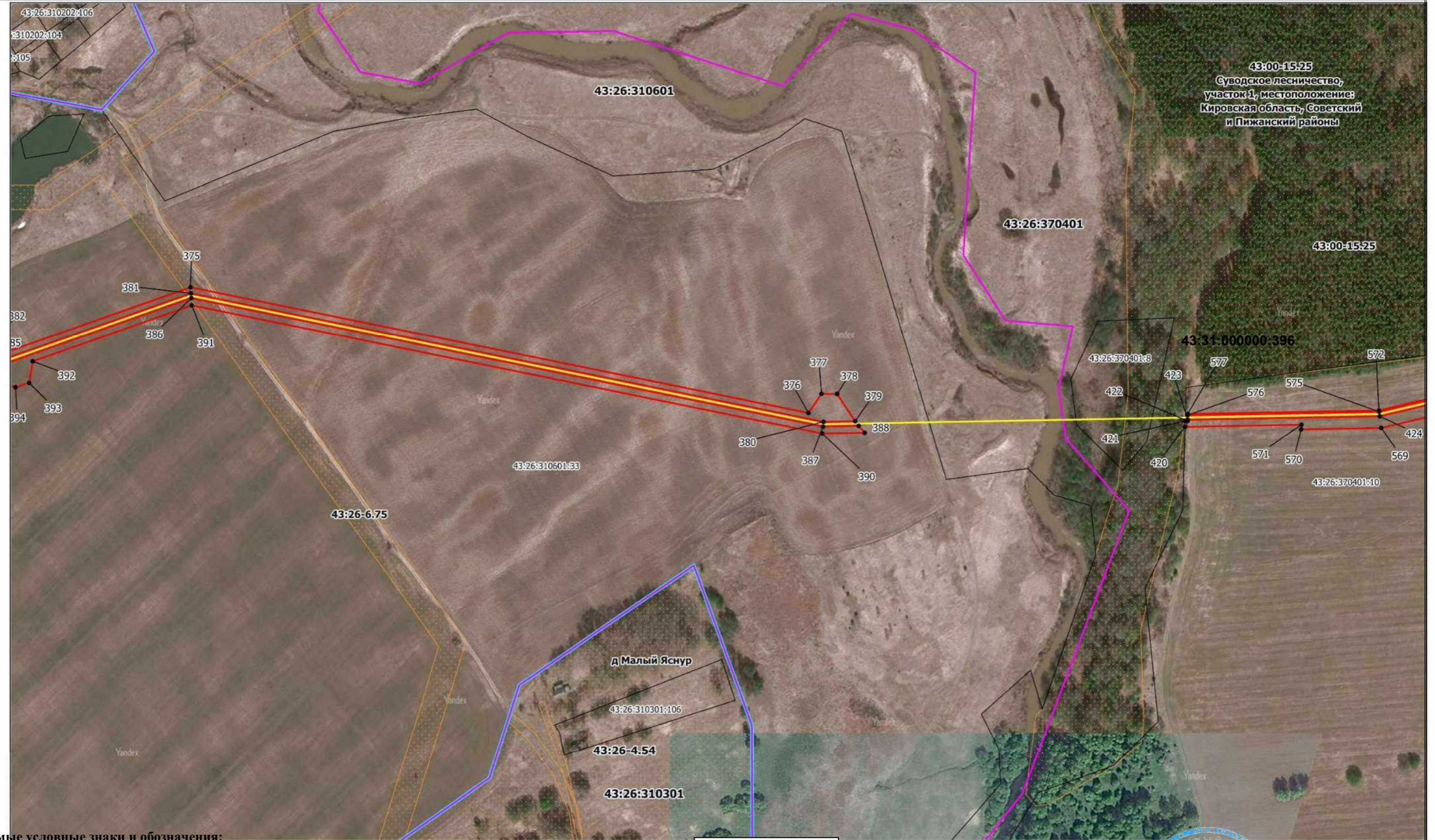
- 5 - Образуемая точка, сведения о которой позволяют однозначно определить ее местоположение
-  - Ось трассы и проектные границы публичного сервитута
-  - Существующая часть границы, имеющиеся в ЕГРН сведения о которой достаточны для определения ее местоположения
-  - Наименование населенного пункта
-  - Граница кадастрового квартала
-  - Кадастровый квартал
-  - Кадастровый номер земельного участка
-  - Граница муниципального образования
-  - Граница ЗОУИТ

Масштаб 1: 3000

Подпись  (Урсегорова Р.В.)



Схема расположения границ публичного сервитута (лист 7)



43:00-15-25
Суводское лесничество,
участок 1, местоположение:
Кировская область, Советский
и Пижанский районы

д Малый Яснур

Масштаб 1: 3000

Используемые условные знаки и обозначения:

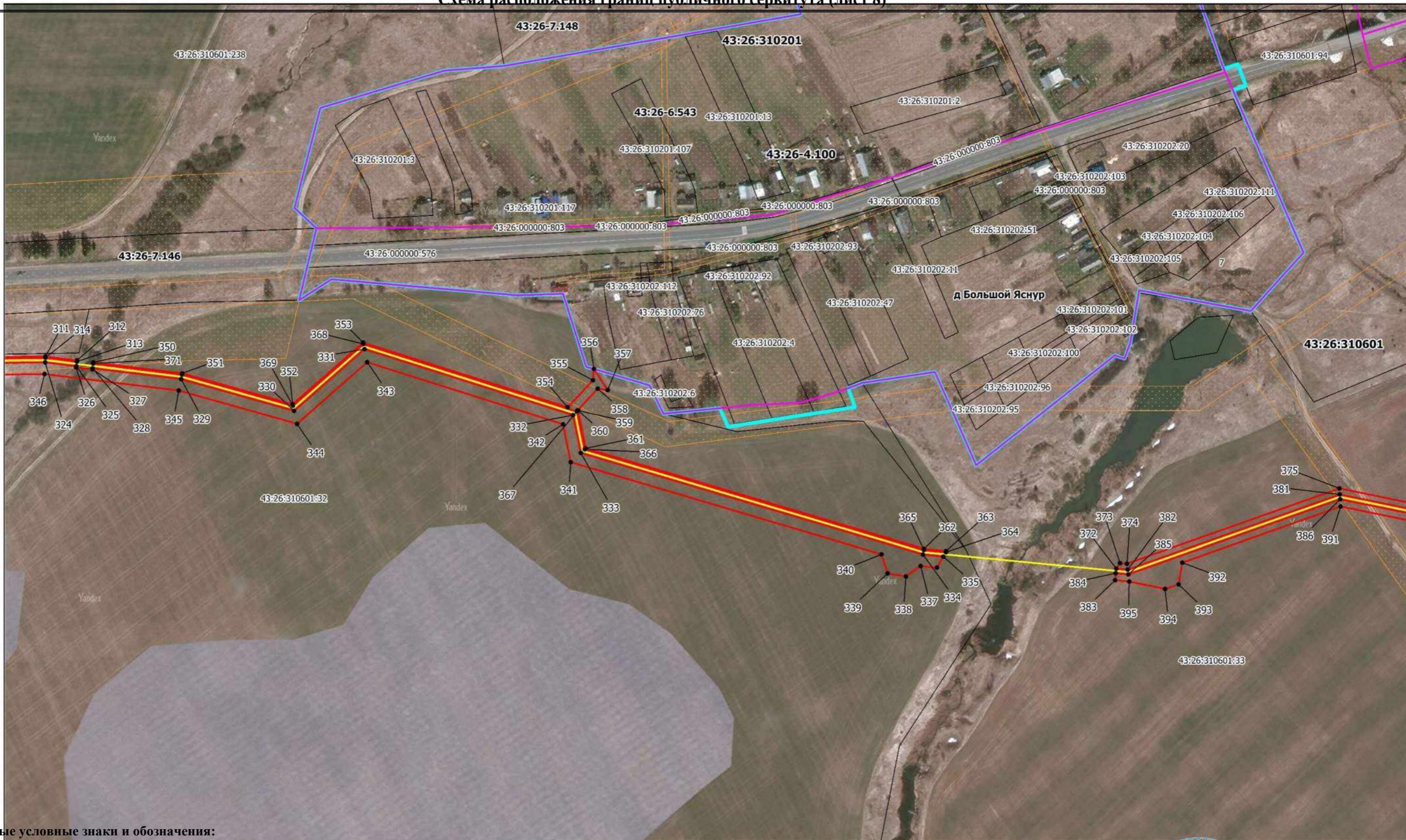
- 5 - Образующая точка, сведения о которой позволяют однозначно определить ее местоположение
- Ось трассы и проектные границы публичного сервитута
- Существующая часть границы, имеющиеся в ЕГРН сведения о которой достаточны для определения ее местоположения
- пгт Пижанка - Наименование населенного пункта
- Граница кадастрового квартала
- 43:26:310601 - Кадастровый квартал
- 43:26:310126:40 - Кадастровый номер земельного участка
- Граница муниципального образования
- Граница ЗОУИТ

Подпись



(Урегова Р.В.)

Схема расположения границ публичного сервитута (лист 8)



Используемые условные знаки и обозначения:

- 5 - Образемая точка, сведения о которой позволяют однозначно определить ее местоположение
- Ось трассы и проектные границы публичного сервитута
- Существующая часть границы, имеющиеся в ЕГРН сведения о которой достаточны для определения ее местоположения
- Наименование населенного пункта
- Граница кадастрового квартала
- Кадастровый квартал
- Кадастровый номер земельного участка
- Граница муниципального образования
- Граница ЗОУИТ

Масштаб 1: 3000

Подпись (Урсегова Р.В.)

Схема расположения границ публичного сервитута (лист 9)



Используемые условные знаки и обозначения:

- 5 - Образованная точка, сведения о которой позволяют однозначно определить ее местоположение
- Ось трассы и проектные границы публичного сервитута
- Существующая часть границы, имеющиеся в ЕГРН сведения о которой достаточны для определения ее местоположения
- пгт Пижанка - Наименование населенного пункта
- Граница кадастрового квартала
- 43:26:310601 - Кадастровый квартал
- 43:26:310126:40 - Кадастровый номер земельного участка
- Граница муниципального образования
- Граница ЗОУИТ

Масштаб 1: 3000

Подпись _____



(Урсегова Р.В.)

Схема расположения границ публичного сервитута (лист 10)



Используемые условные знаки и обозначения:

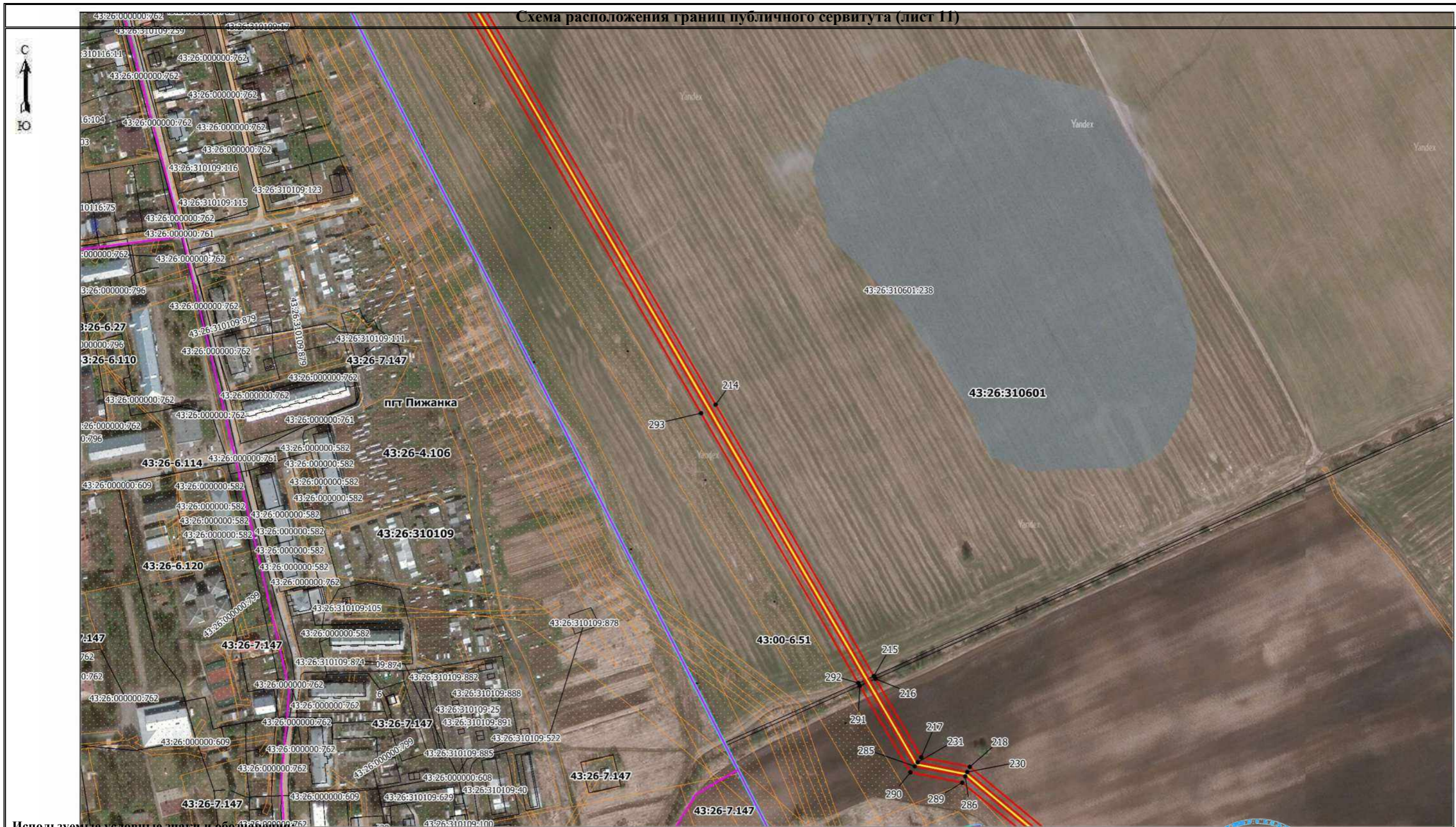
- 5 - Образуемая точка, сведения о которой позволяют однозначно определить ее местоположение
- ▭ (red and yellow border) - Ось трассы и проектные границы публичного сервитута
- ▭ (black) - Существующая часть границы, имеющиеся в ЕГРН сведения о которой достаточны для определения ее местоположения
- ▭ (purple) пгт Пижанка - Наименование населенного пункта
- ▭ (pink) - Граница кадастрового квартала
- ▭ (blue) 43:26:310601 - Кадастровый квартал
- ▭ (cyan) 43:26:310126:40 - Кадастровый номер земельного участка
- ▭ (dotted) - Граница муниципального образования
- ▭ (dashed) - Граница ЗОУИТ


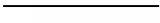


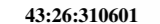
Масштаб 1: 3000



Подпись _____ (Урегова Р.В.)

Схема расположения границ публичного сервитута (лист 11)



- Используемые условные знаки и обозначения:
- 5 - Образующая точка, сведения о которой позволяют однозначно определить ее местоположение
 -  - Ось трассы и проектные границы публичного сервитута
 -  - Существующая часть границы, имеющиеся в ЕГРН сведения о которой достаточны для определения ее местоположения
 - пгт Пижанка - Наименование населенного пункта
 -  - Граница кадастрового квартала
 - 43:26:310601 - Кадастровый квартал
 - 43:26:310126:40 - Кадастровый номер земельного участка
 -  - Граница муниципального образования
 -  - Граница ЗОУИТ

Масштаб 1: 3000

Подпись  (Урсегова Р.В.)

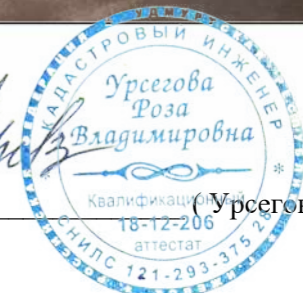
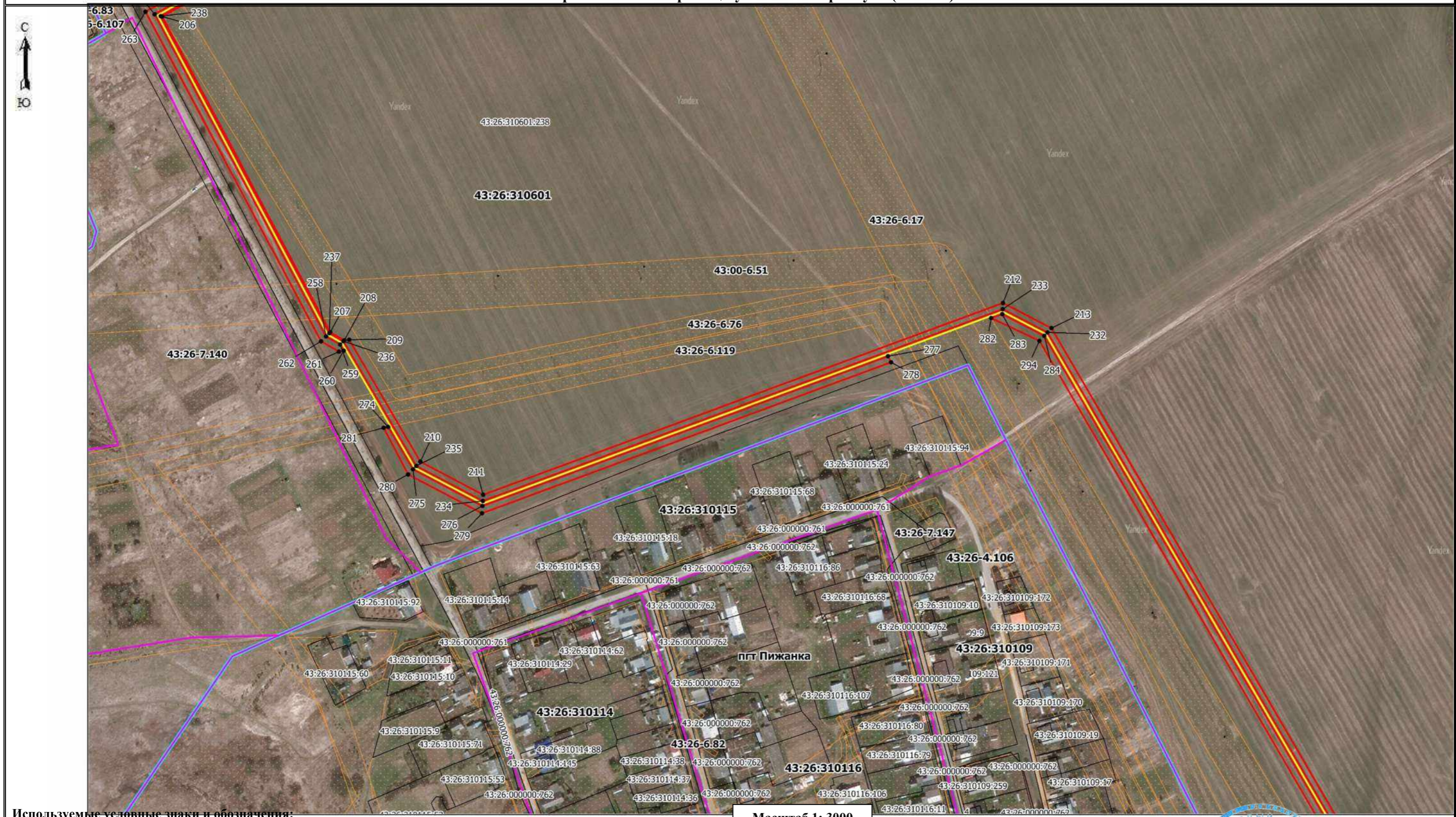

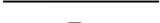

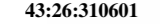
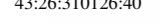


Схема расположения границ публичного сервитута (лист 12)



Масштаб 1: 3000

Используемые условные знаки и обозначения:

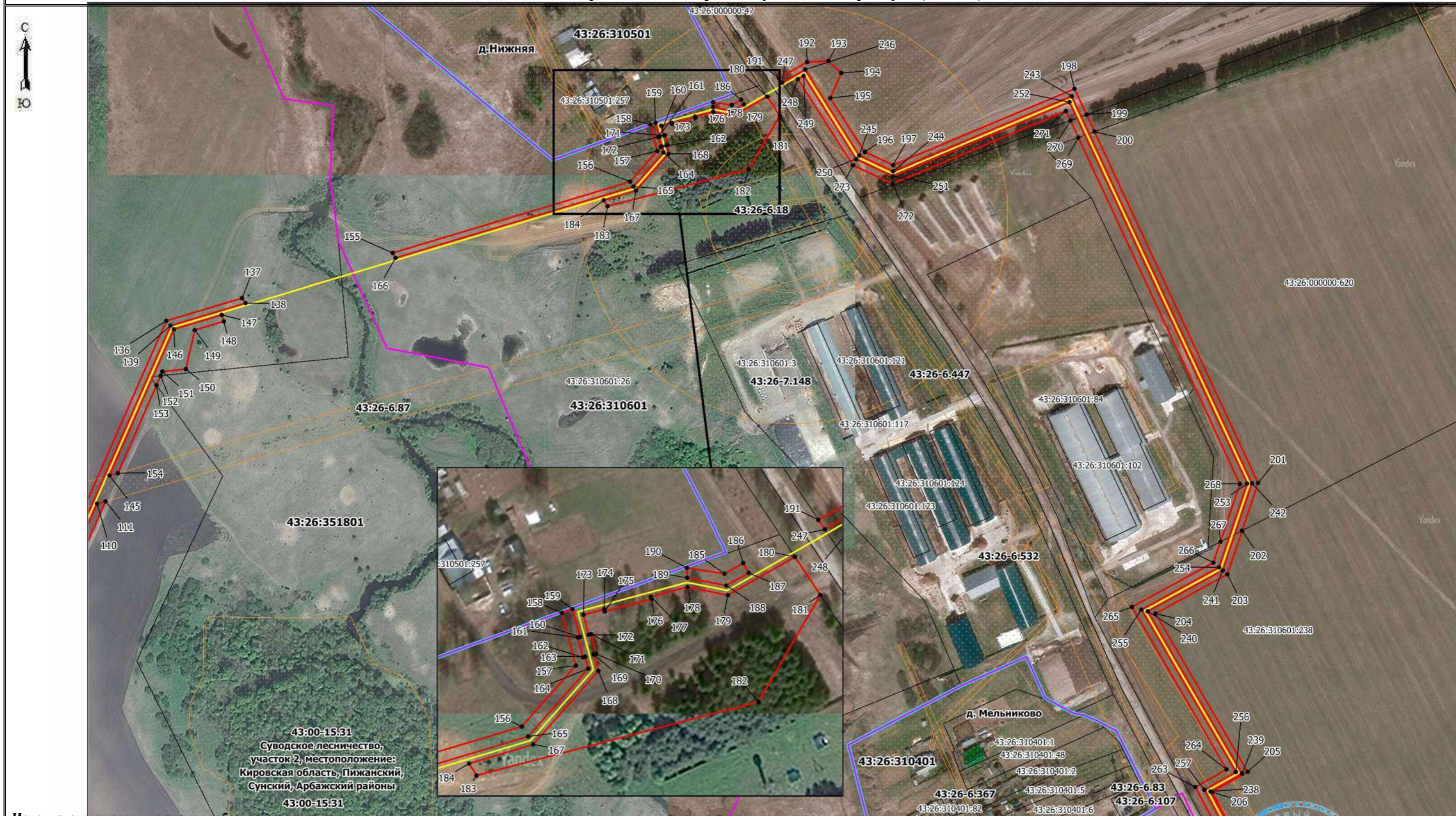
- 5 - Образующая точка, сведения о которой позволяют однозначно определить ее местоположение
-  - Ось трассы и проектные границы публичного сервитута
-  - Существующая часть границы, имеющиеся в ЕГРН сведения о которой достаточны для определения ее местоположения
- пгт Пижанка - Наименование населенного пункта
-  - Граница кадастрового квартала
- 43:26:310601 - Кадастровый квартал
- 43:26:310126:40 - Кадастровый номер земельного участка
-  - Граница муниципального образования
-  - Граница ЗОУИТ

Подпись _____


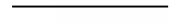


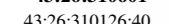





Урегова Р.В.)

Схема расположения границ публичного сервитута (лист 13)



Используемые условные знаки и обозначения:

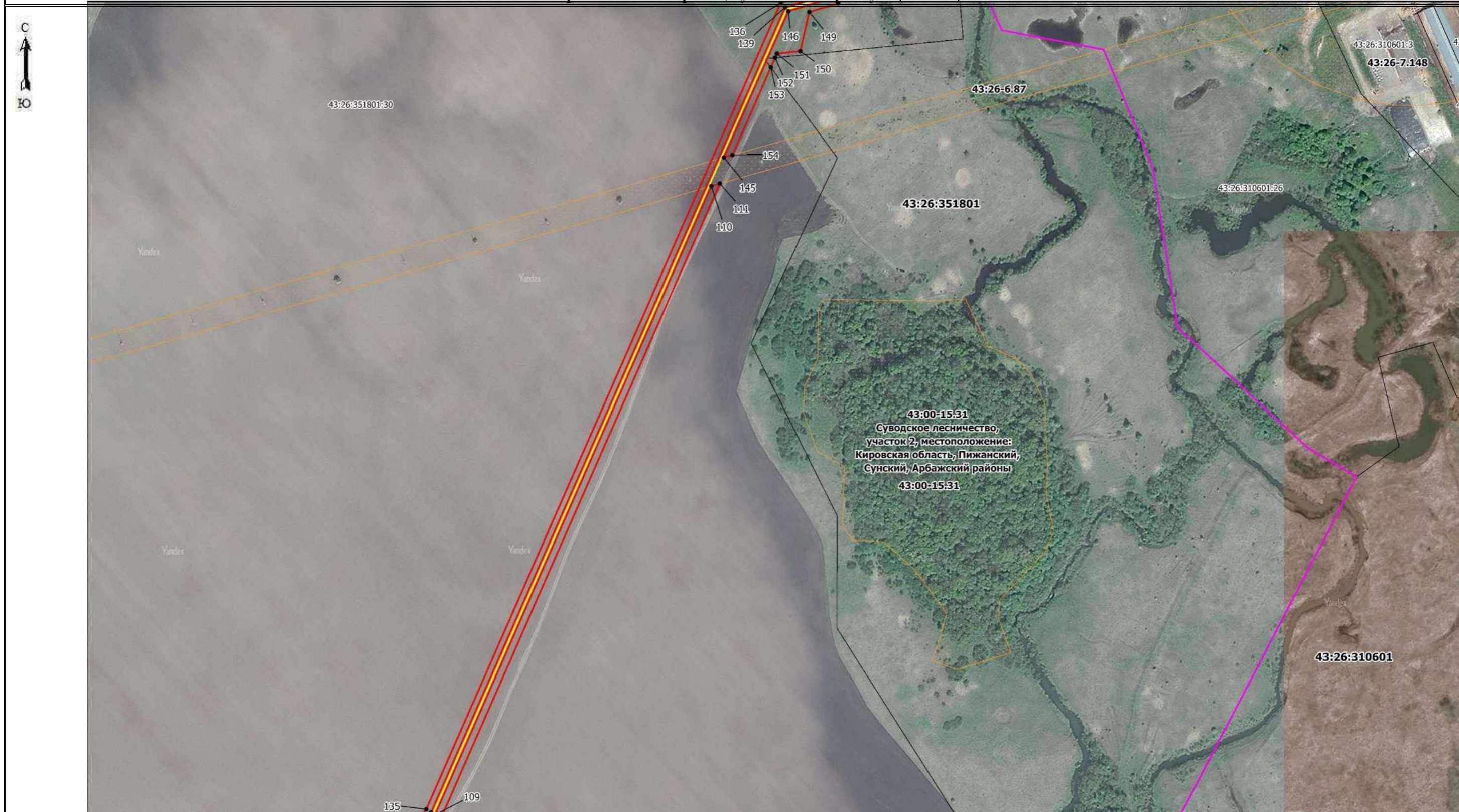
- 5 - Образующая точка, сведения о которой позволяют однозначно определить ее местоположение
-  - Ось трассы и проектные границы публичного сервитута
-  - Существующая часть границы, имеющиеся в ЕГРН сведения о которой достаточны для определения ее местоположения
-  пгт Пижанка - Наименование населенного пункта
-  - Граница кадастрового квартала
-  43:26:310601 - Кадастровый квартал
-  43:26:310126:40 - Кадастровый номер земельного участка
-  - Граница муниципального образования
-  - Граница ЗОУИТ

Масштаб 1: 3000




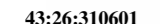
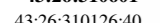
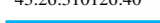


Подпись _____


 Урсегова
 Роза
 Владимировна
 (Урсегова Р.В.)
 Квалификационный
 аттестат
 СПИДС 121-293-375

Схема расположения границ публичного сервитута (лист 14)



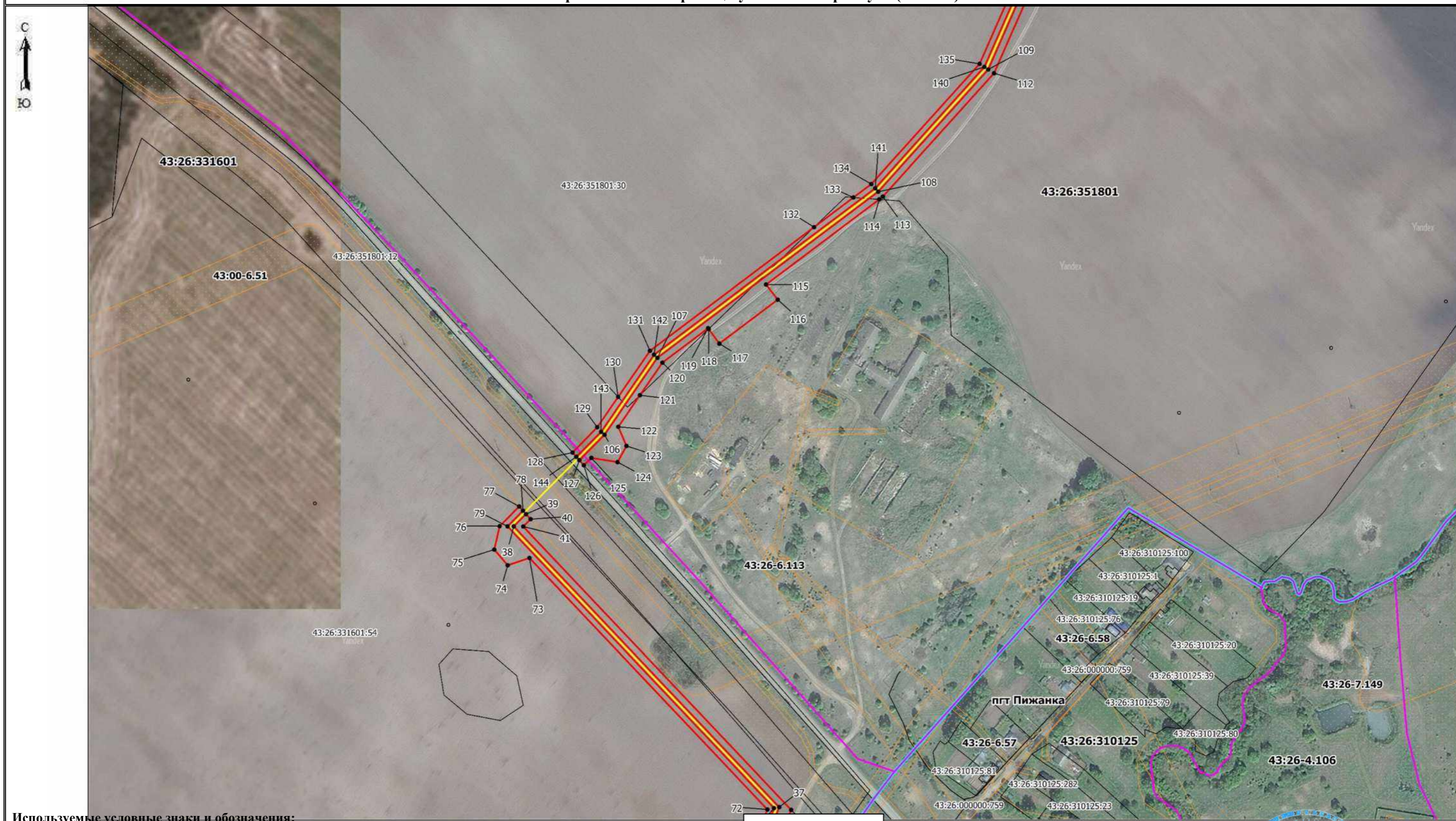
Используемые условные знаки и обозначения:

- 5 - Образующая точка, сведения о которой позволяют однозначно определить ее местоположение
-  - Ось трассы и проектные границы публичного сервитута
-  - Существующая часть границы, имеющиеся в ЕГРН сведения о которой достаточны для определения ее местоположения
-  пгт Пижанка - Наименование населенного пункта
-  - Граница кадастрового квартала
-  43:26:310601 - Кадастровый квартал
-  43:26:310126:40 - Кадастровый номер земельного участка
-  - Граница муниципального образования
-  - Граница ЗОУИТ

Масштаб 1: 3000


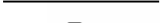

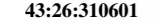
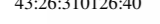
Подпись _____

Схема расположения границ публичного сервитута (лист 15)



Масштаб 1: 3000

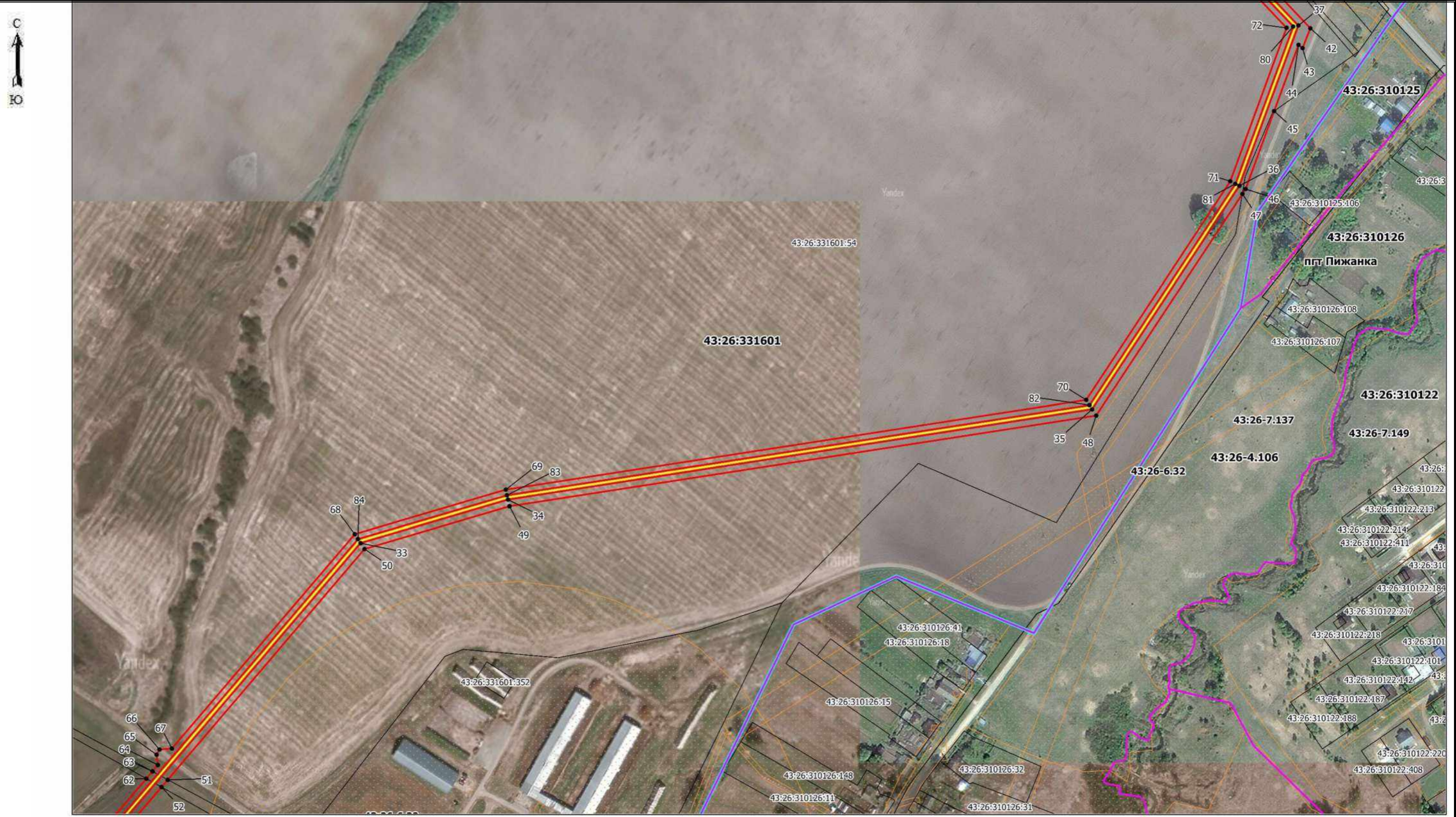
Используемые условные знаки и обозначения:

- 5 - Образующая точка, сведения о которой позволяют однозначно определить ее местоположение
-  - Ось трассы и проектные границы публичного сервитута
-  - Существующая часть границы, имеющиеся в ЕГРН сведения о которой достаточны для определения ее местоположения
- пгт Пижанка - Наименование населенного пункта
-  - Граница кадастрового квартала
- 43:26:310601 - Кадастровый квартал
- 43:26:310126:40 - Кадастровый номер земельного участка
-  - Граница муниципального образования
-  - Граница ЗОУИТ

Подпись _____

Урсегова
Роза
Владимировна
18-12-2006
аттестат
121-293-375

Схема расположения границ публичного сервитута (лист 16)



Используемые условные знаки и обозначения:

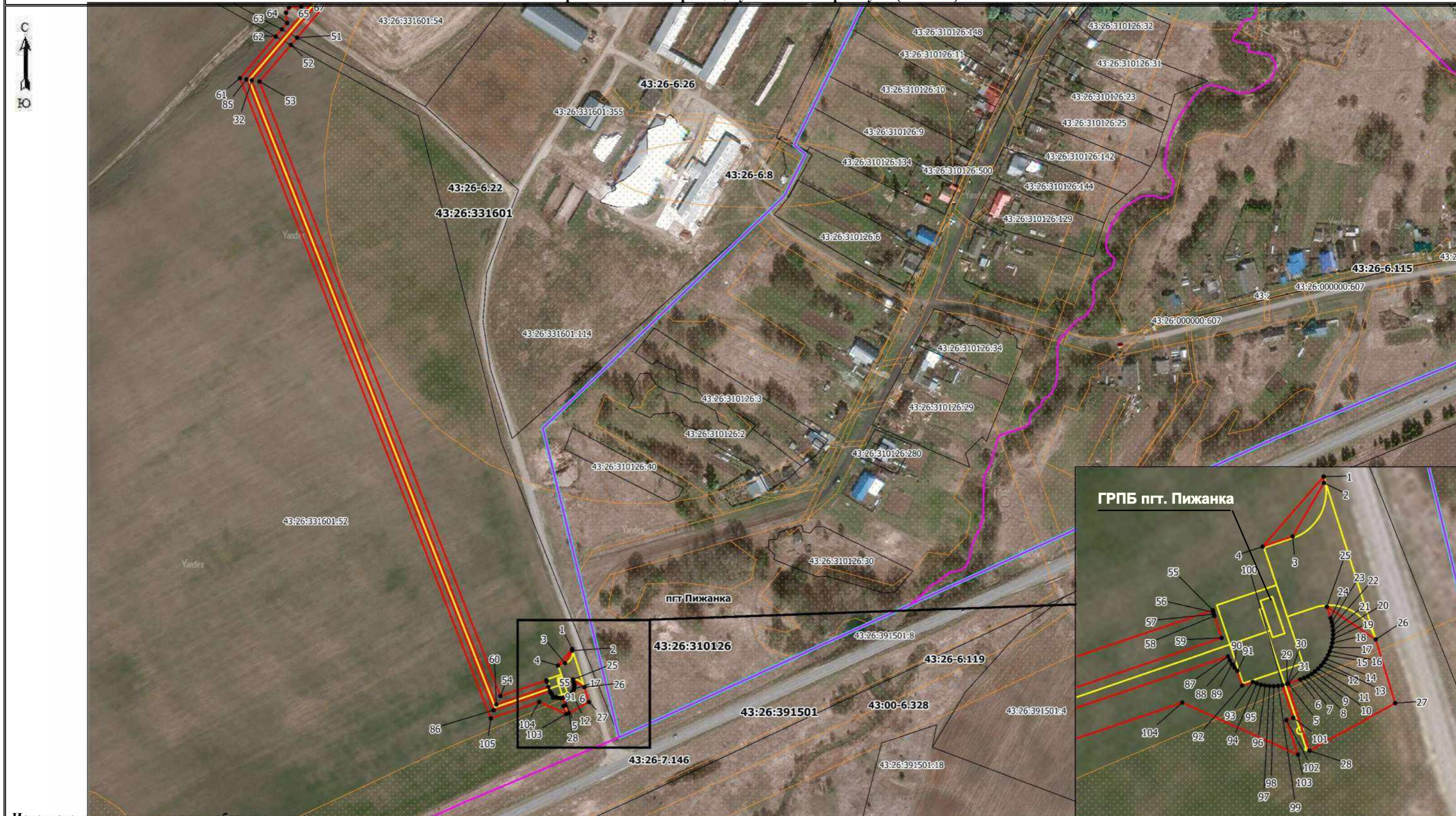
- 5 - Образующая точка, сведения о которой позволяют однозначно определить ее местоположение
- ▬ (красно-желтая двойная линия) - Ось трассы и проектные границы публичного сервитута
- ▬ (пунктирная линия) - Существующая часть границы, имеющиеся в ЕГРН сведения о которой достаточны для определения ее местоположения
- пгт Пижанка - Наименование населенного пункта
- ▬ (фиолетовая линия) - Граница кадастрового квартала
- 43:26:310601 - Кадастровый квартал
- 43:26:310126:40 - Кадастровый номер земельного участка
- ▬ (голубая линия) - Граница муниципального образования
- ▬ (желтая пунктирная линия) - Граница ЗОУИТ

Масштаб 1: 3000



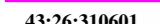
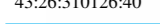

Подпись _____

Урсоева
 (Урсоева Р.В.)

Схема расположения границ публичного сервитута (лист 17)



Используемые условные знаки и обозначения:

- 5 - Образующая точка, сведения о которой позволяют однозначно определить ее местоположение
-  - Ось трассы и проектные границы публичного сервитута
-  - Существующая часть границы, имеющиеся в ЕГРН сведения о которой достаточны для определения ее местоположения
- пгт Пижанка - Наименование населенного пункта
-  - Граница кадастрового квартала
- 43:26:310601 - Кадастровый квартал
- 43:26:310126:40 - Кадастровый номер земельного участка
-  - Граница муниципального образования
-  - Граница ЗОУИТ

Масштаб 1: 3000

Подпись  (Урсегова Р.В.)

 Урсегова Роза Владимировна
Квалификационный аттестат 18-12-206
СНИПС 121-293-37-28